

Kfz-Innenraumfilter-Prüfstand (Gasadsorption)

PAF112



PAF 112 Kfz-Innenraumfilter-Prüfstand (Gasadsorption)

Seit 1995 entwickelt, fertigt und installiert die Topas GmbH sowohl normgerechte als auch nutzerdefinierte Prüf- und Teststände. Der Adsorptionsprüfstand für Kfz-Innenraumfilter PAF 112 dient der Quantifizierung von Adsorptionskapazitäten und Desorptionsverhalten. Prüfablauf und Aufbau des Prüfstandes entsprechen den Bedingungen der Normen DIN 71460-2, ISO 11155-2 und ISO 10121. Der Testkanal sowie auch alle weiteren gasführenden Rohrleitungen sind aus Edelstahl. Filterelemente unterschiedlicher Bauform werden über einen Filteradapter im Testkanal platziert. Für die Dosierung von Gasen aus Druckgasbehältern werden Mass Flow Controller eingesetzt. Für in flüssiger Form vorliegende Teststoffe kommt eine neuartige Verdunstungs-Dosiereinheit zum Einsatz. Beide Dosierarten erlauben eine physikalisch definierte Dosierung von Gasmengen. Ein Abluftsystem dient zur Gasaufnahme während des Filterwechsels.

Anwendung

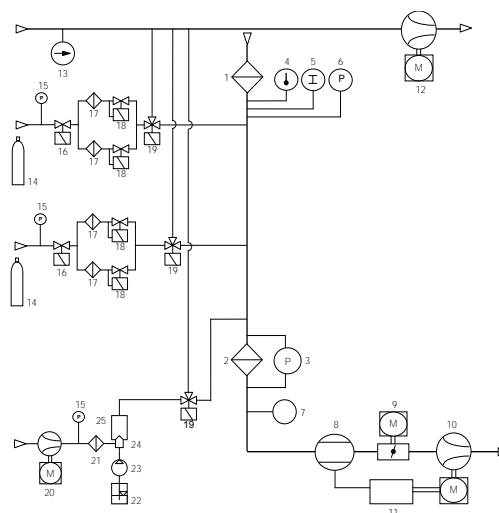
- Differenzdruckprüfung
- Adsorptionsprüfung nach ISO 11155-2, ISO 10121, (DIN 71460-2)

Hauptkomponenten

- Prüfkanal mit Gestell
- Gasdosiersystem
- Entlüftungssystem
- Volumenstromeinheit
- Gasanalysatoren
- Sensoren
- Prüfstands-Steuerungssoftware PAFWin

Leistungsmerkmale

- Differenzdruckprüfung
- Adsorptionsprüfungen nach DIN 71460-2
- Adsorptions-/Desorptionsuntersuchungen
- Nutzerdefinierte Testprozeduren



- | | | |
|--------------------------------|--------------------------|-----------------------|
| 1 HEPA Filter EU13 | 11 Frequency converter | 21 Inline filter |
| 2 Test filter | 12 Blower 2 | 22 Liquid reservoir |
| 3 Differential pressure sensor | 13 Exhaust flow detector | 23 Micro dosing pump |
| 4 Temperature sensor | 14 Gas cylinder | 24 Two stream nozzle |
| 5 Relative humidity sensor | 15 Manometer | 25 Evaporation vessel |
| 6 Atmospheric pressure sensor | 16 Solenoid valve | |
| 7 Gas analyzer | 17 Inline filter | |
| 8 Flowrate sensor | 18 Mass flow controller | |
| 9 Throttle valve | 19 3way solenoid valve | |
| 10 Blower 1 | 20 Piston compressor | |

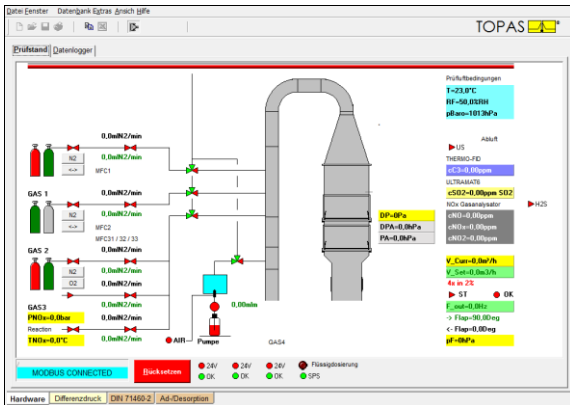
Prüfstand Adsorptive Filter PAF 112

Spezifikationen

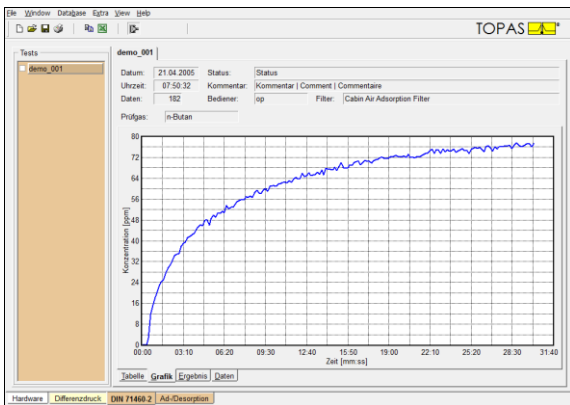
Test System Control und DATA Acquisition Verarbeitung Software PAFWin

Automatische Testprozeduren entsprechend den Vorgaben in bestehenden Normen und Standards

- Manuelle Steuerung für Kalibrierung, Service von Einzelkomponenten bzw. für Forschungsaufgaben
- Datenmonitor zur unabhängigen Datenaufzeichnung (Langzeitversuche)
- Datenbanksystem für Filterproben- und -typen
- Teststaub- und Testgas-Datenbank
- Grafische und tabellarische Datenpräsentation sowie statistische Funktionen
- Zwischenablagefunktionen, Dynamischer Datentransfer in Excelarbeitsblätter
- Multilinguales Erscheinungsbild



Test system control und data acquisition & processing software PAF112Win PAFWin Hauptfenster visualisiert den Teststand



Adsorptionskurve eines DIN 71460-2 Tests

Technische Daten

Volumenstrom	70...700 m ³ /h
Diff. Druck	0...1000 Pa
Filteradapter	300 x 600 mm
Sensoren	Temperatur, relative Feuchte, atmosphärischer Druck
Standardtestgase	<ul style="list-style-type: none"> • n-Butan 80 ppm(C₄H₁₀) • Toluol 80 ppm (C₆H₅CH₃) • Schwefeldioxid 30 ppm (SO₂)
Spezialtestgase	<ul style="list-style-type: none"> • Ammoniak 30 ppm (NH₃,NO₂) • Schwefelwasserstoff (H₂S) • Acetaldehyd • Stickstoff
Spülgas	• Thermo FID
Gasanalysator	<ul style="list-style-type: none"> • Siemens Ultramat • Horiba • Andere auf Anfrage
Stromversorgung	3 x 230 V AC, 50/60 Hz, 16 A
Abmessungen	1800 x 1100 x 2500 mm

Wir sind zertifiziert nach DIN EN ISO 9001.



12 100 11908 TMS

Besuchen Sie uns auch im Internet: www.topas-gmbh.de

Technische Änderungen vorbehalten.

© Copyright 2022 Topas GmbH.

